

如何使用 OBS 进行直播快速上手指南

一、通用型设置

1. 设定部分

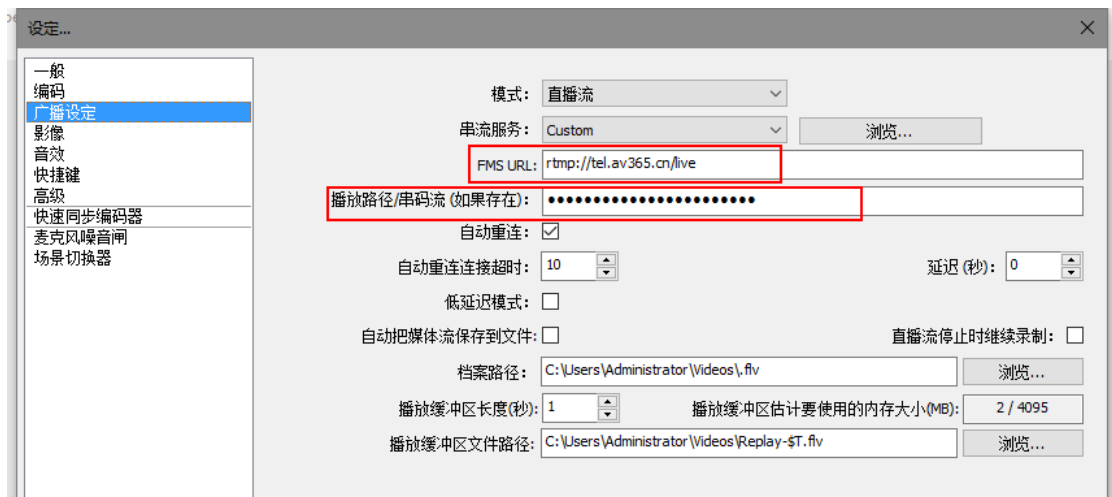


般属性，就按我这么设置，就没错。



2. 品质选择

- ⊕ 上行 1Mbps 左右的请设置最大码率为 512kbps，压缩分辨率为 720x480 或与 480 接近。
- ⊕ 上行 2Mbps 左右的请设置最大码率为 1024kbps，压缩分辨率为 1280x720 或与 720 接近。
- ⊕ 上行低于 0.5Mbps 的，还是去看直播吧。



若获取[易网真平台](#)频道中的 rtmp 地址为 rtmp://tel.av365.cn/live/xxxxxx，则 FMS URL 填写 rtmp://tel.av365.cn/live，播放路径/串码流填写 xxxxxx。

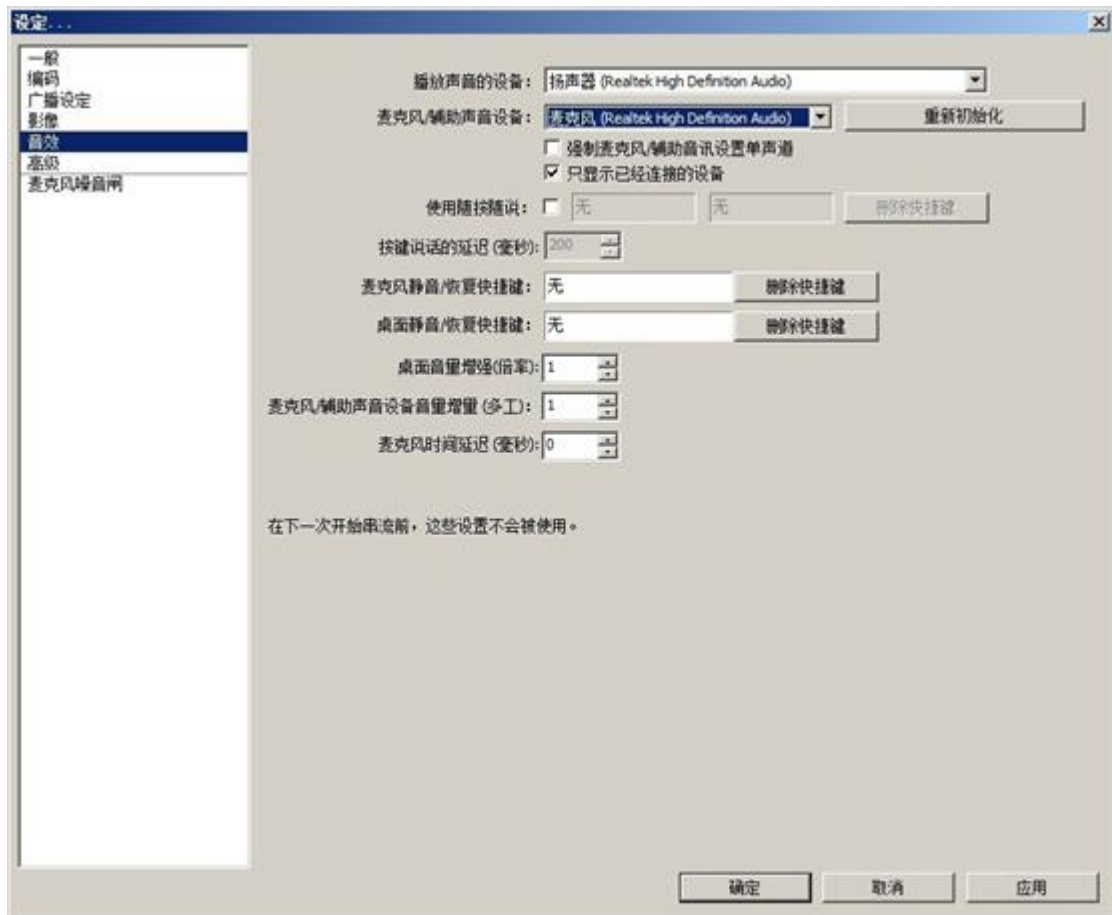
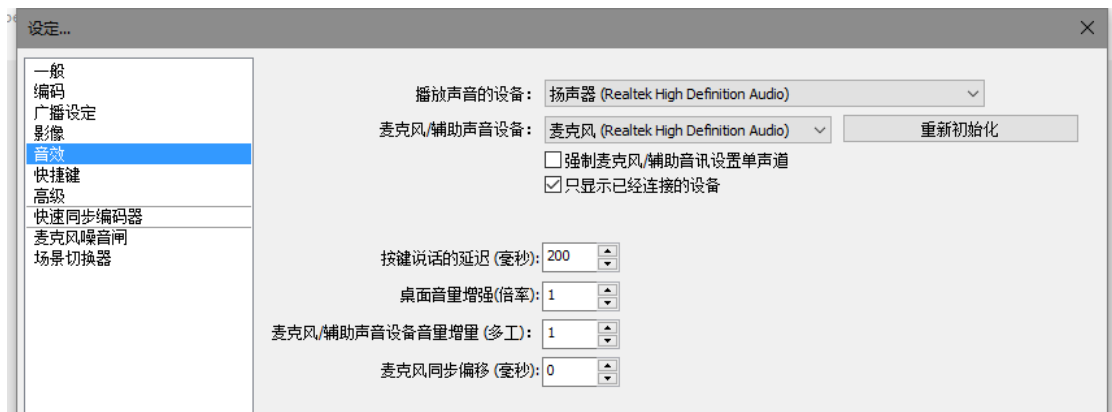


基本解析度写你屏幕分辨率即可，压缩分辨率参考上面最大码率设置。

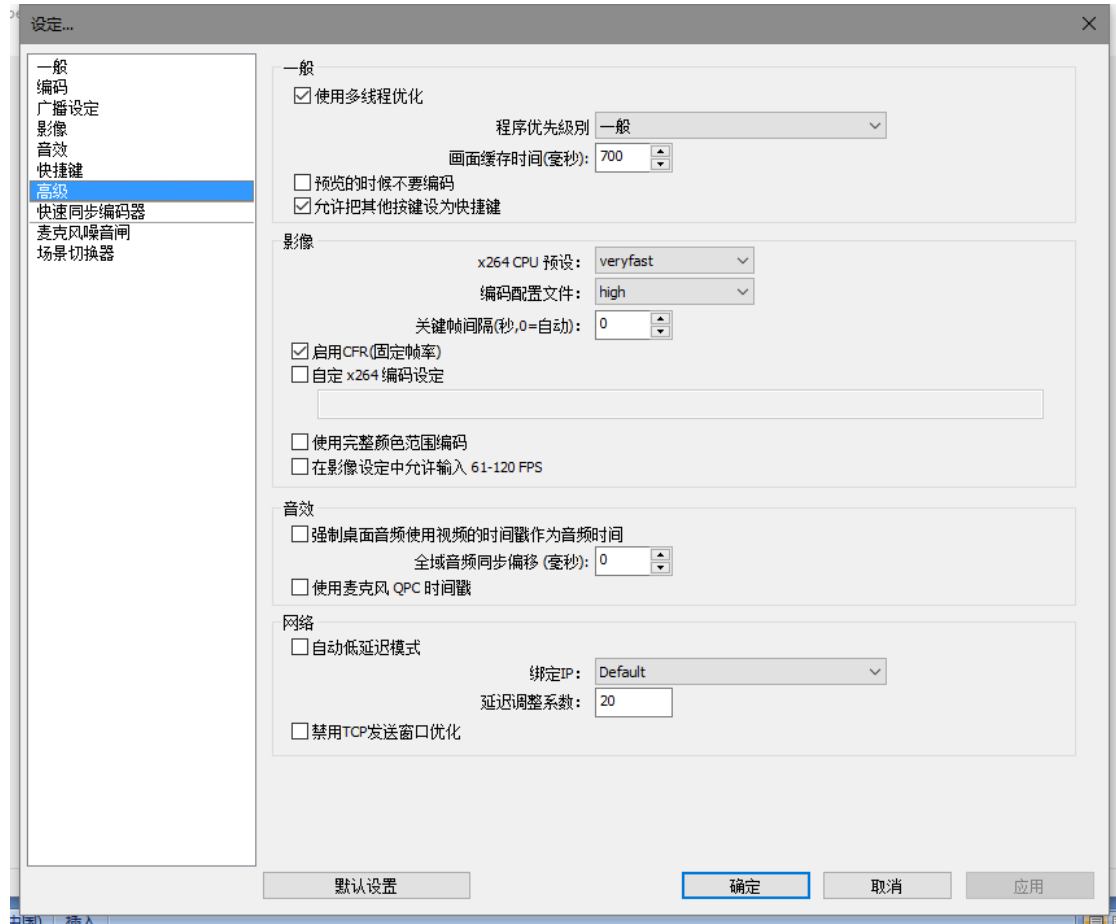
配置高开 36 采样数，配置低不开任何滤镜。

FPS 帧数，配置低开 24fps 配置高开 30fps。

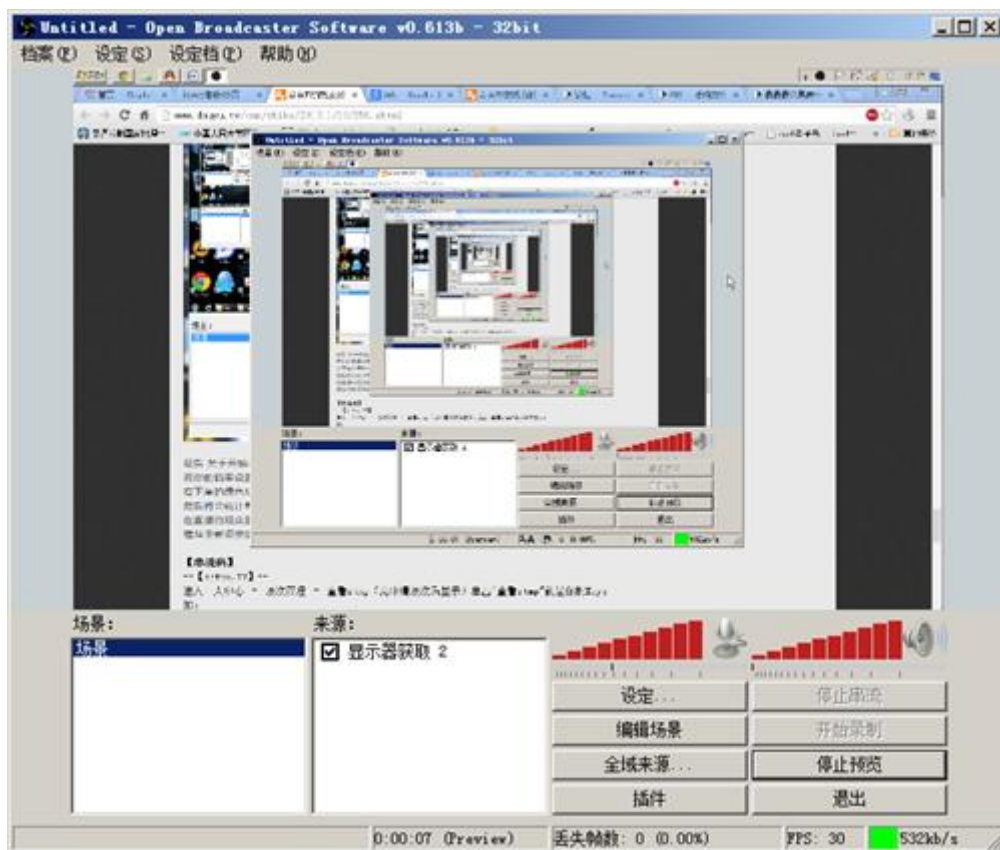
停用 Aero 勾上即可。



选好你的播放器和麦克风，如默认有声，就无需更改。若不懂如何设置就按照下面图示设置就对了。



二、 OBS 界面傻瓜快速上手设置



①添加场景：鼠标移至场景，右键添加场景，无需设置，确定即可

②来源：下方空白处右键，添加显示器获取，无需起名，点确定，窗口勾选兼容模式，点确定即可。

③来源处显示器获取打上勾，点预览串流，看到有图像就没有问题。

④保证服务器和串流码填写正确后，选择开始串流，进入游戏后，把图像改为无边框或窗口全屏化。

祝你直播愉快。

三、 常见问题

1、 D3DX10_43.dll 错误, 80004005 错误, 请确保

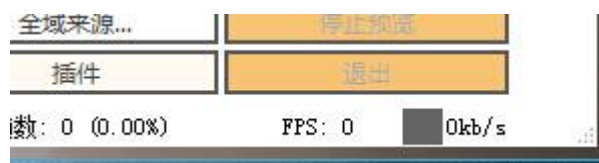
[DIRECTX,C++,NET FRAMEWORK 4.0](#) 程序是最新的。

2、 别人老说我画面卡怎么回事?

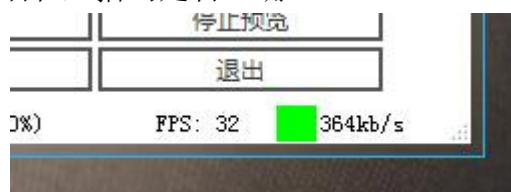


打开 OBS 界面, 看是否有跳帧, 丢帧现象。跳帧, 说明你 CPU 吃不消, 降低分辨率。丢帧, 说明你最大比特率(码率)太高了, 实际上传速度达不到, 才会丢帧, 降低码率。这种情况小区共享宽带特别常见。

3、 为什么我看不到直播画面/直播不了/提示重新连接?



看一下软件右下角是否为灰色, 灰色表示未推流成功, 请检查网络、电脑防火墙和直播码是否正确。



绿色表示正常推流。(黄色和红色表示直播掉帧, 请根据自己的上传速度进行直播设置。)

四、 小技巧

1、 可以按住 Ctrl 键移动物件一次多个视窗拖曳按住, Shift 键调整高度宽度会动到该物件比例(会拉到有点长有点扁, 拉不好! 看字体与画面会模糊) 请注意

2、 检视视窗里 Ctrl + ↑ ↓ 键盘上下键, 可对任物件上前后景位置调整

3、 某些游戏发现抓取不到的时候, 尝试关闭 Aero 去抓取!

4、OBS 支持按键发话!!不想狂飙脏话的时候好用!或是有家人叫骂时能即时反应!